

Over fietsbruggen, het Zennegat & verscholen vleermuizen

Het vele blauw dat Mechelen omringt, leidt je naar fotogenieke fietsplekken waar je tot rust komt en op verkenning trekt langs de dorpen rond onze Dijlestad. Deze route geeft je bovendien de mogelijkheid om onderweg even af te stappen. Zo wandel je in de schaduw van het Fort van Walem dat tijdens de Eerste Wereldoorlog onder vuur lag van het Duitse leger.

BLIKVANGERS

1 OP WEG NAAR WALEM

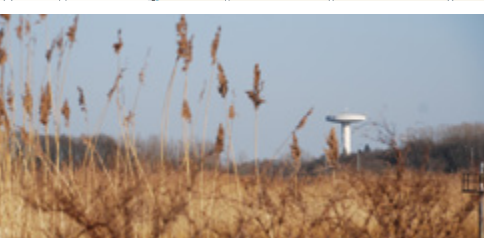
De Dijle, de levensader van Mechelen, brengt je op prachtige plekken. Via het jaagpad van de Dijle en langs de oevers van de Vrouwvliet kom je op de route naar Walem. Vanaf de eerste helft van de 13de eeuw werd Walem bestuurd door schepenen en had ze een eigen parochie. De ligging aan de steenweg naar Antwerpen en langs de Nete en Dijle zorgde voor welvaart door passage en handel.

2 DOMEIN ROSENDAEL

Net voor je aan knooppunt 55 komt, fiets je langs de voormalige abdijsite Roosendael. Het monumentale poortgebouw en het koetshuis herinneren nog aan de cisterciënzerinnen-abdijsite uit de 13de eeuw, maar tegenwoordig is Roosendael vooral een plek van ontspanning, cultuur en recreatie, waar je ook kan blijven overnachten. Van hieruit vertrekt de korte wandeling die op deze kaart is opgenomen. Je kan je fiets op de parking achterlaten om de oorlogsgeschiedenis van Walem te ontdekken.

3 BRANDPUNT VAN WO I

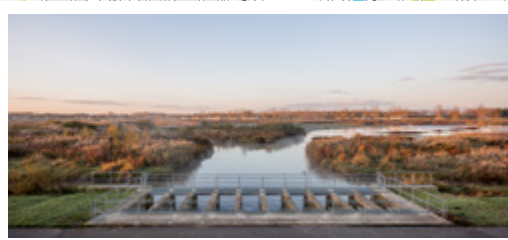
Je wandeling door Walem brengt je naar Onze-Lieve-Vrouw van Bijstand, een neogotische kerk met bewaarde gotische toren, gelegen op een lichte verhevenheid en omgeven door een kerkhof. De blikvanger is echter het domein rond het Fort van Walem. Het fort kwam tijdens de Eerste Wereldoorlog in het brandpunt van de oorlog te liggen. Bijna geen enkel ander fort draagt zulke zichtbare sporen van de ongelijke strijd tussen het Duitse en Belgische leger in september 1914. Ook de natuur in het gebied is bijzonder. Door de rust die het domein biedt, is het een belangrijk toevluchtsoord voor heel wat zeldzame dieren. Dankzij de overwinterende vleermuizen is het fort zelfs Europees beschermd. Het fort is slechts op enkele momenten, onder begeleiding te bezoeken.



Watertoren in Walem



Het Fort van Walem



Overstromingsgebied, Battel

Met dank aan Toerisme Provincie Antwerpen ©2021 | Nadruk of aanpassing onder gelijk welke vorm is verboden | Kaartontwerp TPA & Elke Feusels | www.provincieantwerpen.be | Voor verbeteringen en suggesties op de routes en de bewegwijzering: www.routedokter.be



4 TOLHEFFEN

Je nadert knooppunt 79 en rijdt Heffen binnen, een tweede dorp om bij stil te staan. De geschiedenis is nauw verbonden met de Zenne. De naam Heffen komt vermoedelijk van het 'tolheffen'. Vanaf de toltoren werd er een ketting gespannen over de Zenne om de boten te verhinderen door te varen zonder eerst tol te betalen. Mechelen en Heffen profiteerden zo van de rijkdom die de scheepvaart met zich meebracht. Op het dorpsplein vind je nog steeds enkele authentieke panden. Het Brouwershof, de Sint-Amanduskerk en de voormalige pastorie van het hart van Heffen.

5 ZENNEGAT

Vanuit Heffen fiets je langs de Zenne naar een van de feeëriekste plekken op deze route: het Zennegat, een prachtige en schilderachtige plaats waar de Zenne en het Kanaal Leuven-Dijle samen-vloeien in de Dijle, die verderop samen met de Nete uitmondt in de Rupel. Op het knooppunt van de rivieren staat een verzameling oude huizen. Dit is ook de ideale plek om even tot rust te komen, terwijl je toekijkt hoe de verschillende waterwegen elkaar kruisen. Bovendien kan je via de aanwezige bruggen vlot alle dijken bereiken, met een prachtig uitzicht over natuurgebieden zoals Den Battelaer of de Oude Dijlearm.

6 OVERSTROMINGSGBIED

Iets verderop, aan je rechterzijde, zie je een gecontroleerd overstromingsgebied. Aan de Oude Dijlearm stroomt twee keer per dag water door grote buizen binnen, waardoor hier een slikken- en schorregebied ontstaat. Zo wordt dit prachtig stukje een paradijs voor water- en moerasvogels. Dit overstromingsgebied is in trek bij fotografen.

7 BATTEL

Voor je terug naar Mechelen fietst, doorkruis je Battel, waar bij de vernieuwing van de Dijledijk sporen van prehistorische bewoning zijn gevonden. De naam Battel duikt voor het eerst op in de 12de eeuw. Zo zou de naam volgens een legende afkomstig zijn van het Engelse woord battle of veldslag. De Heilige Lambertus zou hier immers ooit de Noormannen verslagen hebben. Je kan hier even uitblazen op het plein. Bewonder ondertussen de Sint-Jozefkerk die is ingericht als microbrouwerij en -stokerij, een ontmoetingsplek met een ongedwongen sfeer.

Praktische info

STARTPLAATS

Toeristisch infokantoor Visit Mechelen, Schepenhuis:
Vleeshouwersstraat 6, 2800 Mechelen

HOE FIETS JE DE ROUTE?

Je maakt gebruik van het fietsknooppuntennetwerk. Je volgt de rechthoekige wit-groene bordjes met knooppuntenummers.

KNOOPPUNTEN

97 – 96 – 98 – 65 – (optie wandelroute Fort van Walem) – 55 – 51 – 52 – 78 – 79 – 94 – 97 – 95 – 93 – aansluitroute naar centrum

Meld- en infopunt fietsknooppuntennetwerk: routedokter.be

WANDELROUTE: Vanaf de parking met je rug naar de toegangspoort wandel je rechts het wandelpad Kloosterstraat in, sla links Besterveld in en rechts Korenkorfstraat. Op het einde links en dadelijk rechts Kerkhofstraat en zo kom je uit op de Koning Alberstraat met op je rechterzijde de Onze-Lieve-Vrouwekerk. Je volgt echter links de drukke baan, steekt de straat over en komt aan het Fort van Walem. Hier neem je het wandelpad aan je linkerzijde en volg je de gracht. Je slaat linksaf het pad in dat je naar wandelknooppunt 249 leidt, vanaf hier volg je wandelknooppunt 248, 253 en 180. Je bent terug aan het beginpunt.

LENGTE

Fietsroute: 35,2 km
Wandelroute: 4 km

TRAJECT & TOEGANKELIJKHEID

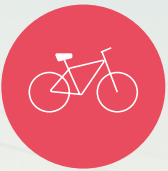
Het reliëf is vlak en volgt overwegend jaagpaden, onverharde paden en rustige wegen.

CONTACT

Visit Mechelen, Vleeshouwersstraat 6, 2800 Mechelen
visit@mechelen.be, +32 15 29 76 54
ontdekmechelen.be - visitmechelen.be

COLOFON

In samenwerking met: bewoners Walem, Heffen, Battel, Stadsarchief Mechelen, Regionaal landschap Rivierenland, Natuurpunt, **opmaak:** Visit Mechelen, **druk:** Antilope De Bie Printing, **kaart:** Open Street Map, Elke Feussels, **foto's:** Visit Mechelen, Aikon, **v.u.:** Björn Siffer, VVV Mechelen vzw, Vleeshouwersstraat 6, 2800 Mechelen - D/2022/10717/9



RONDJE WALEM HEFFEN - BATTEL

FIETSLUS - 35 KM met korte wandeling

VISIT
MECHELEN