

DWALEN DOORHEEN TIVOLI

Twee wandelingen voor mantelzorgers
en personen met dementie



DEMENTIEVRIENDELIJKE WANDELING

De dementievriendelijke wandelingen in het Tivolidomein zijn op maat gemaakt voor personen met dementie en hun mantelzorgers. Het zintuiglijk beleven staat op de voorgrond. Het is dan ook zeer waardevol dat je tijdens deze wandeling de deelnemers met dementie betreft. Benoem wat je ziet en ervaart.

De wandelingen kan je zowel met als zonder gids doen. Met gids beleef je meer omdat je dan sommige dieren eten kan geven en aaien en je nog meer uitleg krijgt.

Wil je de wandeling doen met gids vul dan bijgevoegd formulier in en stuur het naar tivoli@mechelen.be of doe je aanvraag via mechelen.be/dementiewandeling-tivoli.

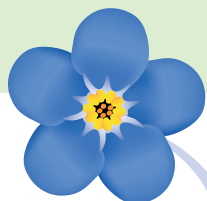
Voor veel Mechelaars is het Tivoli domein 'hun' groene plekje nabij het stadscentrum: om te wandelen, te joggen, de hond uit te laten, de (klein)kinderen te laten ravotten en vooral om de boerderijdieren te (her)ontdekken.

Kies uit de twee wandelingen in deze brochure en laat je zintuigen werken.

Vergeet me niet op je wandeling doorheen Tivoli.



Aandacht!
Vanaf hier staan je zintuigen weer op scherp. Gebruik ze allemaal!



START KORTE WANDELING

neerhof kinderboerderij

afstand 1 km

1. JE BEGINT DE WANDELING BIJ DE KIPPEN

Je ziet zowel grote als kleine kippen en ook verschillende rassen. Met wat geluk hoor je een haan kraaien. Wat eten kippen? *Wie wil mag de kippen voeren onder begeleiding van een gids.*

- ② Heeft er iemand kippen gehad?
- ② Wie lust er allemaal een eitje?
Welke gerechten kan je daarmee maken?
- ② Heeft Mechelen een eigen kippensoort?
Kan je deze aanduiden?

2. KEN JIJ KADODDER?

Het is de mascotte van Tivoli en is een gevleugeld figuurtje dat een oogje in het zeil houdt. Hij kijkt erop toe dat er respect en liefde is voor de natuur. Je vindt hem overal in Tivoli terug, o.a. in de mooie tekeningen en de kinderzoektocht. *Ga rustig zitten op het bankje en luister naar het Kadodderlied.*

- ② Dans je mee op het ritme van de muziek?



3. VERDEROP ZIE JE JUUL EN MARIE

Juul en Marie zijn onze Vlaams reuzen. Dat is een konijnenras. *Ze laten zich graag aaien en je mag zelfs binnen in hun hok. Dit doe je wel onder begeleiding van een gids.*

- ② Wie heeft er vroeger konijnen gehad?
- ② Waarom werden die vroeger gehouden?
- ② Weet je wie Juul of Marie is?



4. MESTHOOP

Terwijl je verder wandelt kom je voorbij de mesthoop.

- ② Hangt er hier een aangename geur of ruik je liever parfum?
- ② Wat kan je doen met deze mest?

5. GEVLEUGELDE, KOERENDE DUIVEN

Rechtover de mesthoop maak je kennis met onze gevleugelde, koerende duiven.

- ② Had je zelf een duiventil of jouw burenen? Ken je duivenmelkers?
- ② Duiven lokken, hoe doe je dat?



6. NAAR DE VARKENS

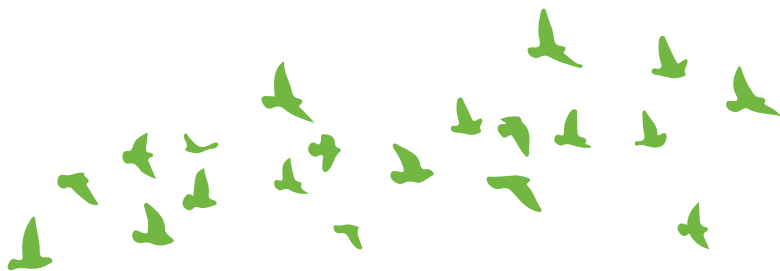
Je verlaat de kinderboerderij en wandelt door de grote poort naar rechts richting de varkens. *In de herfst kan je eikels rapen en deze aan de varkens geven. Bij het naderen van hun hok, kan je hun geur al waarnemen. Varkens zien er vaak lief uit maar kunnen soms wel gevaarlijk uit de hoek komen.*

- ② Iemand varkens gehad?
- ② Wat eten varkens allemaal?
- ② Wat doen varkens wel en mensen normaal niet?

7. LUISTER EN GENIET!

Van hieruit wandel je verder naar het stiltebos. Hier kan je genieten van de rust en luisteren naar de vogels of de stilte om ons heen. Zalig.

- ② Wat brengt jou tot rust? je kan over het pad wandelen en je zintuigen laten werken. Blijf even staan en sluit je ogen. Wat kan je allemaal horen? Wat doet stilte met jou?
- ② Weet je iets over het ontstaan van dit stiltebos? Wat maakt dit bos speciaal?
- ② Mechelen won met het stiltebos eind 2022 een Award in de categorie 'Wijkpark' en het VMM-label 'Waterproof'.



8. RICHTING DE EZELS GEITEN

Je wandelt een stukje door de beukendreef en slaat dan linksaf richting ezels en geiten. *Wie zin heeft en durft mag gerust mee binnengaan en de dieren aaien. Wie wil mag hen iets te eten geven. Dit kan enkel onder begeleiding van een gids.*

- ② Weet je wat ezels en geiten wel en niet mogen eten? Herken je moeder en dochter ezel? Heb je ook een dochter en lijken jullie ook op elkaar?
- ② Ken je spreekwoorden waar ezel in voor komt?
- ② Waarom houden we ezels en geiten?



9. HET KASTEEL VAN TIVOLI

Van ver zie je al het kasteel van Tivoli. Rond het kasteel is een vijver en een gracht. Dat is de plaats waar de eendjes vrolijk zwemmen en baden. **Onder begeleiding van een gids kan je de eenden voeren. Wat gebeurt er als we met onze emmer met maïs schudden.**

- ② **Welke eenden kan je opeten?
Hoeveel eenden tel je?**
- ② **Welke eenden rassen ken je en welke zie je hier vooral?**

10. BZZZZZ...

Iets verderop bevinden zich honingkasten. Naargelang het seizoen zie je de bijen rondvliegen.

- ② **Ben jij een imker? Wie is de baas bij de bijen?
Wie was jouw baas op het werk?**
- ② **Wie lust er honing? Hoe smaakt het?
Waarvoor kan je honing gebruiken?**



START UITGEBREIDE WANDELING

neerhof kinderboerderij

afstand 1,6 km



Eetcafé t' ASS

VAN 1 T.E.M. 7:

**HETZELFDE ALS DE
KORTE WANDELING**

8. T'ASS

Je wandelt via de beukendreef langs eetcafé t'ASS en verder richting het 'spotterpad'. *Je kan hier even stoppen voor een toiletbezoek. Straks na de wandeling kan je hier misschien nog iets komen drinken en eten.*

 **Weet je wat t'ASS betekent?**

9. SPOTTER

Je gaat door het deurtje waar Spotter zich achter verschuilt en wandelt verder door het bos.

 **Wie is Spotter?**

 **Hier kan je eekhoorns spotten, de spechtenboom zoeken en kastanjes rapen in de herfst.**

 **Beetje historiek over het bos? Hoe is het ontstaan en welke boomsoorten vind je er terug? Wat gebeurt er met omgevallen bomen?**

10. PONYWEIDE

Je wandelt naar de ponyweide.

 **Kan je zien wie het mannetje en vrouwtje is?**

 **Hoe heten de pony's? Zoek daarom de naamplaatjes.**

 **De pony's zijn verzot op wortelen.**

11. GRASPLEIN EN VIJVER

Via de portierswoning wandel je verder naar het grote grasplein en de vijver. *Bij mooi weer kan je even genieten van de mooie omgeving en in het gras / op een bank gaan zitten genieten.*

- ② **Zicht op het kasteel: beetje historiek?**
Wie woonde er vroeger en nu?

Straks na de wandeling kan je hier misschien nog iets komen drinken en / of eten.

- ② **Welke grote mooie boom staat er in het midden van de houten omheining?**



12. ROMANTIEK

We wandelen over het romantische bruggetje naar het tempeltje. *Romantisch bruggetje: veel gebruikt voor trouwfoto's...*

- ② **Wat zie je in het tempeltje? Herken je hier dingen die je zelf vroeger gebruikte? Ken je enkele oude middeltjes tegen koorts, infecties, slapeloosheid?**

13. EENDJES DIE VROLIJK ZWEMMEN

In de gracht aan het kasteel zie je eendjes vrolijk zwemmen en baden.

- ② **Welke eenden kan je opeten?**
Hoeveel eenden tel je?
- ② **Welke eendenrassen ken je en welke zie je hier vooral?**

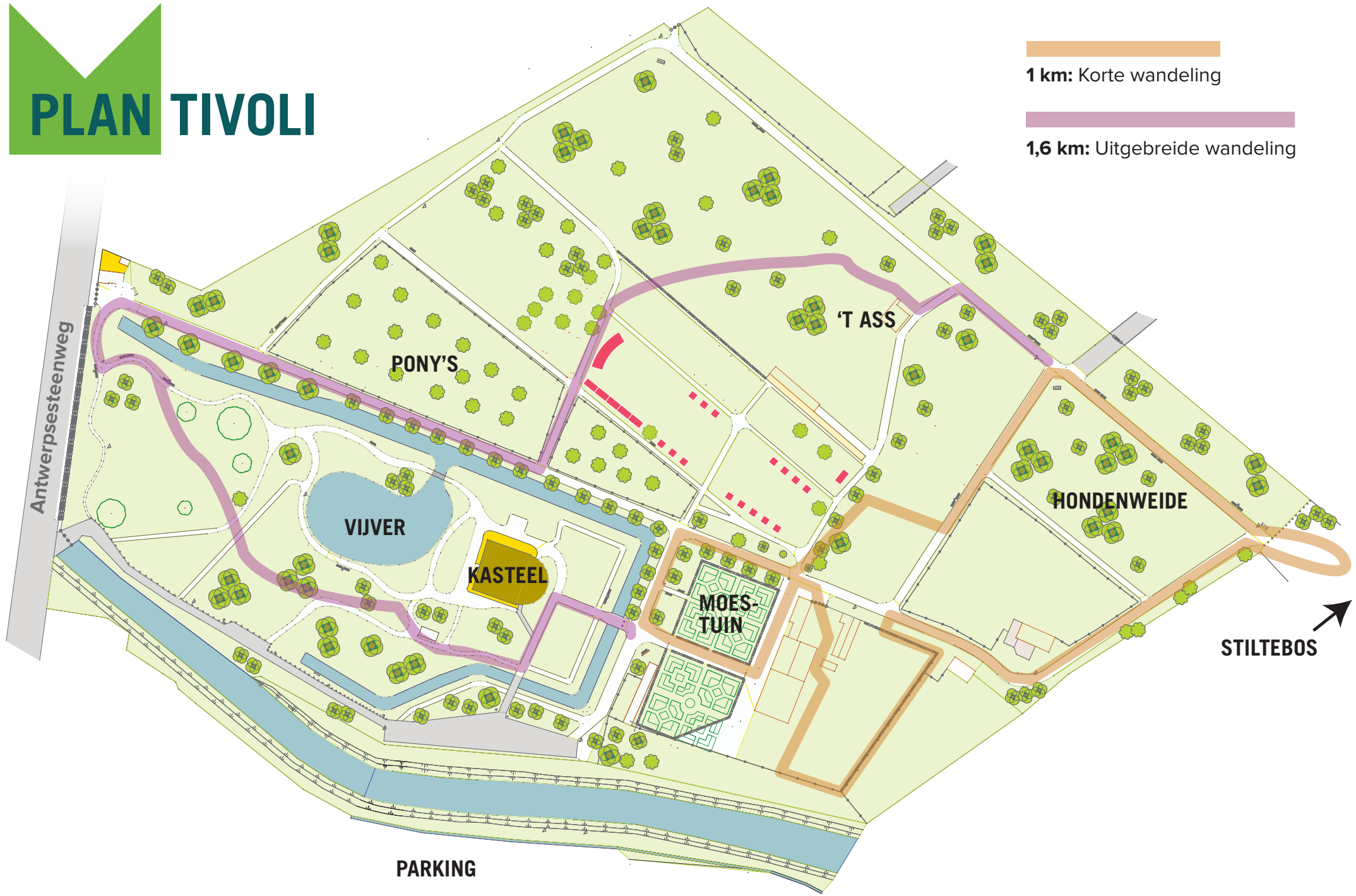
14. HONINGKASTEN

Iets verderop bevinden zich honingkasten. Naargelang het seizoen zie je hier bijen rondvliegen.

- ② **Ben jij een imker? Wie is de baas bij de bijen?**
Wie was jouw baas op het werk?
- ② **Wie lust er honing? Hoe smaakt het?**
Waarvoor kan je honing gebruiken?

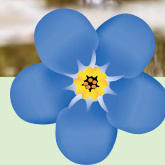


PLAN TIVOLI





V.U.: C. Cools, Grote Markt 21, 2800 Mechelen



TOT SLOT

Heb je nog vragen?

WWW.MECHELEN.BE/DEMENTIEWANDELING-TIVOLI