

# Bière, rivières & palais bourguignons

Ce parcours traverse la ville bourguignonne aux monuments séculaires et aux paysages sereins entrecoupés de rivières. Le départ est pris à la Brasserie Het Anker et l'itinéraire est ponctué de nombreux hôtels, restaurants et cafés : vous pourrez donc éteindre votre soif et vous restaurer. En suivant les chemins de halage sans voitures le long de la Dyle, la Nèthe, la Senne et le Rupel, vous passez près des zones naturelles du Mechels Broek, du Zennegat et du Vrijbroekpark.

## MOMENTS FORTS

### 1 MALINES

Au XVI<sup>e</sup> siècle, Malines était la capitale politique et culturelle des Pays-Bas bourguignons et cela se voit toujours actuellement. Un patrimoine impressionnant, près de 300 édifices et vues urbaines classés vous y attendent. Ce parcours vous emmène entre autres le long du palais de Marguerite d'Autriche, du Musée Hof van Busleyden et du Béguinage.

### 2 BRASSERIE HET ANKER

Het Anker, l'une des brasseries les plus anciennes (1471) de Belgique, est installée au Béguinage. La brasserie familiale, lauréate de récompenses internationales, associe les techniques de brassage modernes aux recettes authentiques. L'empereur Charles Quint raffolait déjà d'un précurseur de la Gouden Carolus Classic, l'un des nombreux breuvages primés de la brasserie urbaine de Malines. La gamme actuelle compte une dizaine de bières. Et n'oubliez surtout pas de goûter son whisky !

### 3 BATTLEIK

Batteliek est une microbrasserie, microdistillerie et limonaderie installée dans une ancienne église à Battel, tout près du centre de Malines. Dans ce lieu étonnant, l'alchimie et l'industrie s'entremêlent étroitement. Faites choyer vos papilles par la cuisine et les boissons expérimentales aux goûts inédits, fruits de diverses expériences.

### 4 ZENNEGAT

Le Zennegat se situe au confluent de la Dyle, de la Senne et du canal Louvain-Dyle. Le paysage d'une grande valeur écologique, les bateaux de plaisance, péniches résidentielles et petites maisons pleines de caractère rendent l'endroit accueillant. Un peu plus loin, au Point des Trois Rivières, la Dyle et la Nèthe se jettent ensemble dans le Rupel.



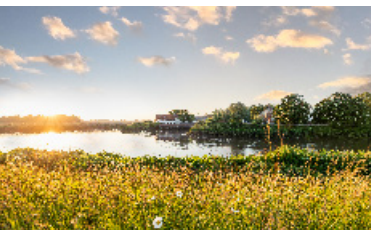
Palais de Marguerite d'Autriche



Brasserie Het Anker, Gouden Carolus



Batteliek



Zennegat

Merci à Tourisme Province d'Anvers ©2021 | Toute reproduction ou adaptation sous quelque forme que ce soit est interdite | Conception de cartes TPA & Elke Feuzels | www.provinciantwerpen.be | Pour des améliorations et des suggestions sur les itinéraires et la signalisation : www.routedokter.be



## 5 DOMAINE DE LOISIRS PROVINCIAL DE SCHORRE

Cette ancienne argilière au coeur de la région du Rupel est devenue un agréable domaine de loisirs où vous attendent le Bois des Trolls et un sentier pieds nus. Un tiers du domaine est une réserve naturelle, à explorer en suivant un chemin de planches. Le domaine dispose aussi d'une infrastructure de sport et de jeux complète, dont un minigolf et des pédalos, et il accueille des événements captivants.

## 6 BOOM ET KLEIN-WILLEBROEK

Marchez à côté de votre vélo en suivant l'esplanade piétonnière du Kaai à Boom, empruntez le bac pour traverser le Rupel, visitez la Maison éclusière (Sashuis) et poursuivez votre route à vélo en passant par le port de plaisance de Klein-Willebroek.

## 7 BLAASVELDBROEK

Au point-noeud 78, vous êtes à deux pas du Blaasveldbroek, un poumon vert de 160 hectares prisé par les amoureux de la nature, les promeneurs, les amateurs de jogging et les pêcheurs à la ligne. Le « Broek », comme l'appellent les gens du coin, comprend aussi une île aux loutres et aux castors. Soufflez un moment dans ce paysage photogénique de peupliers, saules, aulnes noirs et prairies de fauche.

## 8 PLATEAU DE HOMBEEK

Le Plateau de Hombeek couvre les territoires de Heffen, Leest et Hombeek. La Senne, qui serpente à travers le paysage, a joué un grand rôle dans la naissance de ces villages. Sur une couche de limon fertile, déposée par les inondations, s'étendent des prairies qui sont fauchées en été. Le bétail paît sur les rives et dans les vallées de la Senne.

## 9 BRASSERIE ARTISANALE KARRELEES

Ce qui a commencé comme un passe-temps il y a 35 ans est devenu une microbrasserie professionnelle. Walter brasse des bières artisanales à Leest dans le respect du processus de brassage naturel et avec une installation totalement neutre en énergie. Toutes les bières de la brasserie Karrelees sont des bières spéciales de haute fermentation, avec refermentation en bouteille.

# Infos pratiques

## POINT DE DÉPART

Brasserie Het Anker: Guido Gezellelaan 49, 2800 Mechelen.

## PARKING

Parking Keerdok: Antonia Wolversstraat 1, 2800 Mechelen.

## COMMENT SUIVRE L'ITINÉRAIRE CYCLISTE ?

Vous utilisez le réseau de points-noeuds cyclistes en suivant les panneaux rectangulaires blanc et vert portant les numéros des points-noeuds.

## DISTANCE

Trajet de base : 58 km  
Trajet raccourci : 25 km

## NATURE DU TRAJET & ACCESSIBILITÉ

Relief plat. Près de 55 % de la boucle sans circulation automobile.

## POINTS-NOEUDS

96 - 97 - 95 - 90 - 94 - 52 - 51 - 50 - 26 - 28 - 38 - 01 - 10 - 78 - 87 - 53 - 10 - 59 - 92 - 93 - 80 - 54 - 58 - 64 - 57 - 96

### Raccourci:

96 - 97 - 95 - 90 - 92 - 93 - 80 - 54 - 58 - 64 - 57 - 96

Informations sur les détours éventuels : [routedokter.be](http://routedokter.be)  
(en néerlandais)

## LOCATION DE VÉLOS

[www.visitmechelen.be/location-de-velos](http://www.visitmechelen.be/location-de-velos)

Consultez [visitmechelen.be/fr](http://visitmechelen.be/fr) pour d'autres idées de randonnées à vélo et à pied.

## CONTACT

Visit Mechelen, Vleeshouwersstraat 6, 2800 Mechelen  
[visit@mechelen.be](mailto:visit@mechelen.be), +32 15 29 76 54, [visitmechelen.be/fr](http://visitmechelen.be/fr)

## COLOPHON

**Rédaction & conception graphique :** Visit Mechelen,

**Impression :** De Prins

**Carte géographique:** Open Street Map, Elke Feussels,

**Photos :** Visit Mechelen, Toerisme Provincie Antwerpen, Visit Flanders,

**Éditeur responsable :** Björn Siffer, VVV Mechelen vzw, Vleeshouwersstraat 6, 2800 Mechelen

D/2024/10717/2



Itinéraire de la Gouden Carolus  
**PARCOURS  
MALINES - BOOM**

**BOUCLE CYCLISTE - 58 KM OU 25 KM**

**VISIT  
MECHELEN**